

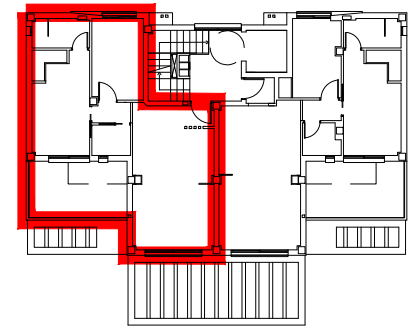
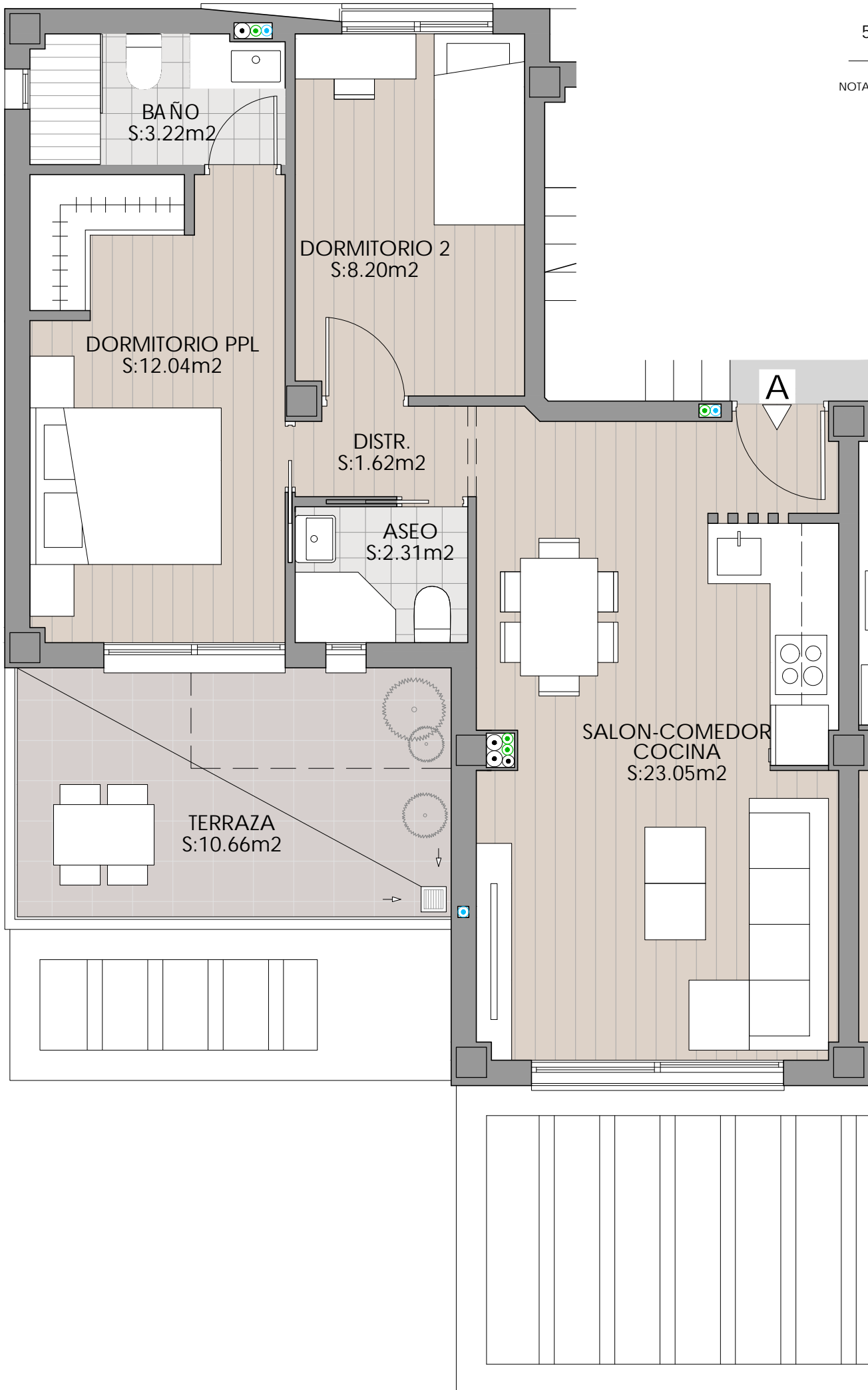
INFEMAR CARLOS HAYA

PROYECTO DE 5 VIVIENDAS,
APARCAMIENTOS Y TRASTEROS
CALLE CARTUCHERITA 15 - MÁLAGA

VIVIENDA A - PLANTA PRIMERA

Sup. Útil Vivienda*	Sup. Const. Vivienda	Sup. Const. TOTAL**	Sup. Const. Terrazas desc.
50.44 m ²	58.93 m ²	68.02 m ²	8.95 m ²

NOTA: EL PRESENTE PLANO PODRÁ SUFRIR MODIFICACIONES POR MOTIVO DE PROYECTO
* Según Decreto 218/2005 Reglamento de información al consumidor en la compraventa y arrendamiento de viviendas en Andalucía.
** Superficie construida con repercusión de superficie construida de comunes mas superficie construida computable de terrazas.


UBICACIÓN EN PLANTA PRIMERA

UBICACIÓN EN ALZADO

ESCALA GRÁFICA

0 1 2m

