

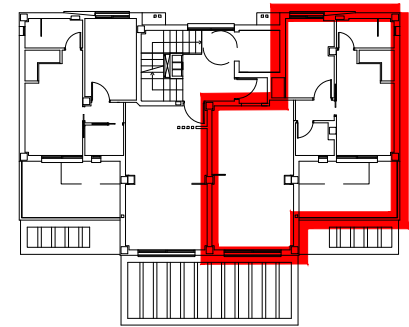
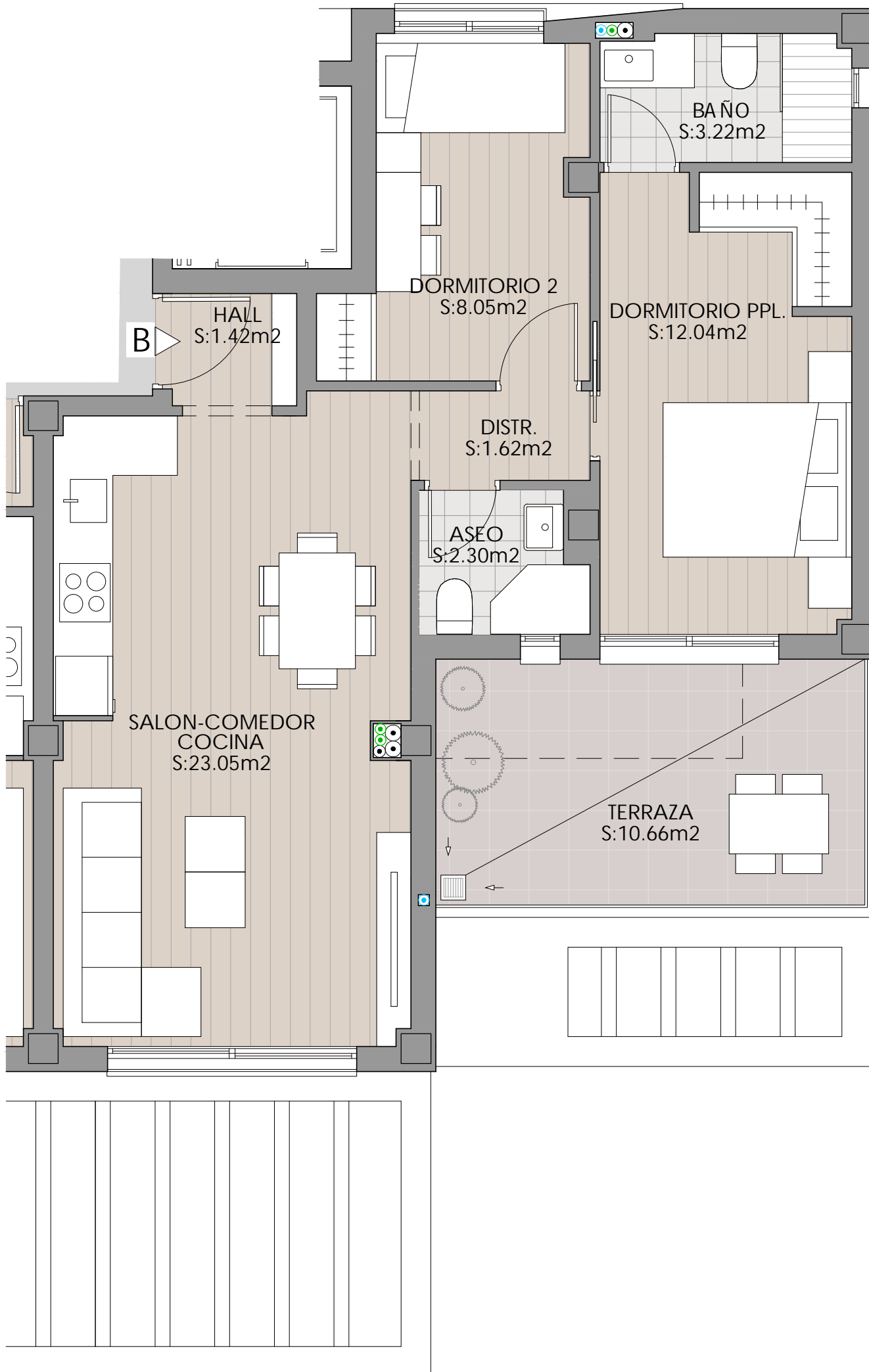
INFEMAR CARLOS HAYA

PROYECTO DE 5 VIVIENDAS,
APARCAMIENTOS Y TRASTEROS
CALLE CARTUCHERITA 15 - MÁLAGA

VIVIENDA B - PLANTA PRIMERA

Sup. Útil Vivienda*	Sup. Const. Vivienda	Sup. Const. TOTAL**	Sup. Const. Terrazas desc.
51.70 m ²	60.98 m ²	70.59 m ²	8.45 m ²

NOTA: EL PRESENTE PLANO PODRÁ SUFRIR MODIFICACIONES POR MOTIVO DE PROYECTO
* Según Decreto 218/2005 Reglamento de información al consumidor en la compraventa y arrendamiento de viviendas en Andalucía.
** Superficie construida con repercusión de superficie construida de comunes mas superficie construida computable de terrazas.



UBICACIÓN EN PLANTA PRIMERA



UBICACIÓN EN ALZADO

La Promotora se reserva el derecho de incluir las modificaciones necesarias por exigencias técnicas y/o jurídicas u ordenadas por cualesquiera administraciones públicas, ajustándolo en todo caso a la documentación final de obra. Los elementos accesorios (por ejemplo, el mobiliario, incluido el de la cocina), son meramente ilustrativos. Los grosos de puertas y la distribución de aparatos sanitarios no son vinculantes. Las superficies expresadas son aproximadas, pudiendo experimentar modificaciones por razones de índole técnicas y/o legal en el desarrollo de la ejecución de las obras.

ESCALA GRÁFICA

0 1 2m

