

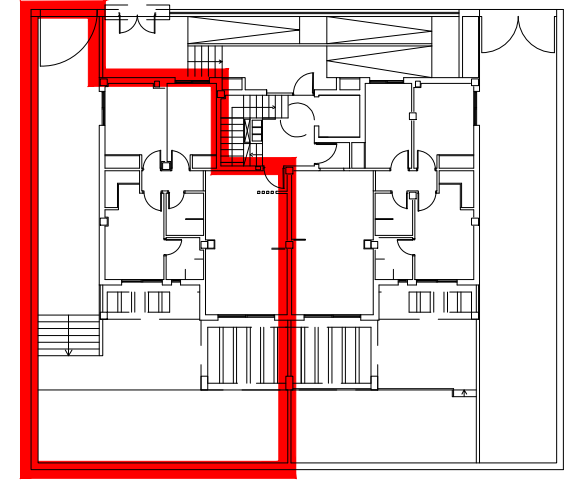
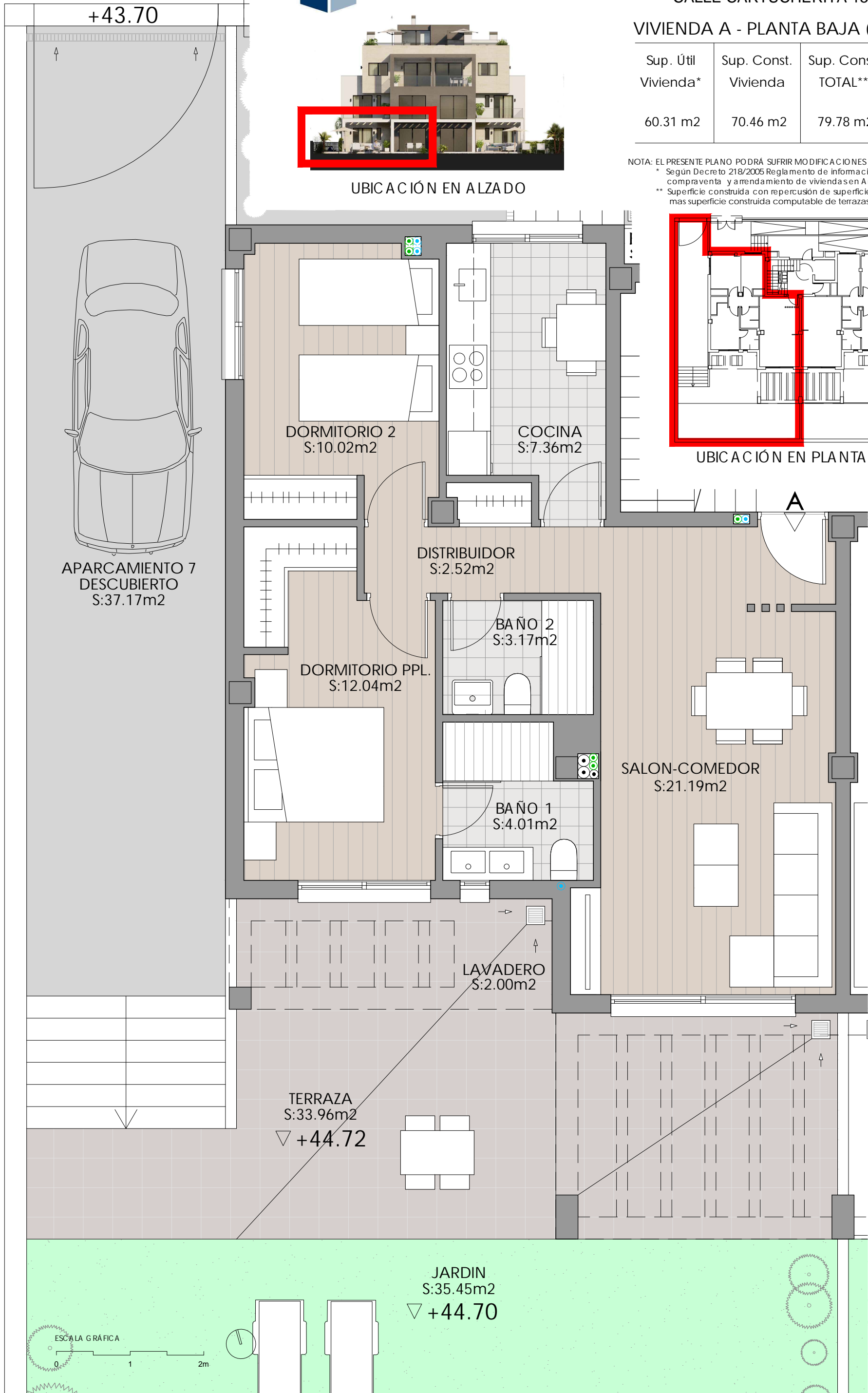
VIVIENDA A - PLANTA BAJA (variante)

Sup. Útil Vivienda*	Sup. Const. Vivienda	Sup. Const. TOTAL**	Sup. Const. Terrazas desc.
60.31 m ²	70.46 m ²	79.78 m ²	82.92 m ²

NOTA: EL PRESENTE PLANO PODRÁ SUFRIR MODIFICACIONES POR MOTIVO DE PROYECTO
* Según Decreto 218/2005 Reglamento de información al consumidor en la compraventa y arrendamiento de viviendas en Andalucía.
** Superficie construida con repercusión de superficie construida de comunes mas superficie construida computable de terrazas.



UBICACIÓN EN ALZADO



UBICACIÓN EN PLANTA BAJA